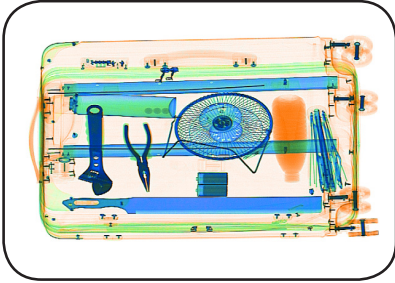


Çift Enerjili X-ray Cihazı ZKX6550V



Özellikler

- Video izleme özelliği
- Yüz tanıma özelliği aracılığıyla kara/Beyaz liste fonksiyonu
- Bagaj kontrolü için ideal

Standard

- Parmakizi konsolu
- Çift Monitör desteği
- Video İzleme
- Yüz Tanıma

Opsiyonel

- Otomatik Başlatma
- Çift Yönlü Tarama
- Fare kovma fonksiyonu

Giriş

ZKX6550V 'de güvenilir yüksek kaliteli çift enerjili x-ray jeneratörü kullanılmaktadır. Mükemmel görüntü algoritması ile, ZKX6550V çalışanların potansiyel tehdit yaratacak öğeleri belirlemesine olanak sağlayan açık tarama görüntü sunmaktadır.

ZKX6550V'nin çalışanlar için yenilikçi biyometrik tanımlama fonksiyonu, sistem güvenliğini artırmak ve çalışanların şifre unutmasını engellemek için ideal bir özelliktir.

Gelişmiş video kontrol teknolojisi her güvenlik işlemini kaydedebilir ve yerel sabit diskte depolar, ve bu sayede isteğe bağlı olarak çalışanlar ve yöneticilerin videoları incelemesine imkan oluşturur.

Gelişmiş Yüz Tanıma algoritması ile ZKX6550V size kara liste fonksiyonunu kullanarak şüpheli kişinin yüz bilgilerini kaydetme imkanı sunmaktadır. Bir kişi kara listeye eklenirken, cihaz o kişi geçtiğinde çalışana alarm verir.

Teknik Özellikler

Tünel Boyutları	W655mm x H505mm
Hız	0.20 m/s
Taşıma kemer yüksekliği	700 mm
Maksimum yük	≤180 kg (Adequate distribution)
Tel Çözünürlüğü	40 AWG
Alan Tanımlama	Horizontal Ø1.0mm \ Vertical Ø2.0mm
Penetrasyon Tanımlama	34 AWG
Penetrasyon	38mm steel board
Monitör	21.5 inch LED x 2
Sistem Fonksiyonları	High density alert, Explosive/ Drug auxiliary detect, TIP, Luggage counter, date/time display, User management, Training.
Isınma Derecesi Standardları	ASA/ISO1600 standard of film safety

X-ray Sistem

Tüp Voltaj	150Kv
Soğutma	Seal oil cooling / 100%
Tekli Tarama Dozajı	≤1.0 µ Gy
Radyasyon Salınım Dozajı	0.1 µ Gy/h (5cm from the surface)

Kurulum Özellikleri

Paket Boyutu	L2240mm x W1170mm x H1755mm
Konsol Boyutu	L830mm x W800mm x H1330mm
Paket Ağırlığı	640KG+100KG(Console desk)
Güç Tüketimi	1 kVA
Ses	53.8 dB(A)

Ölçüler

