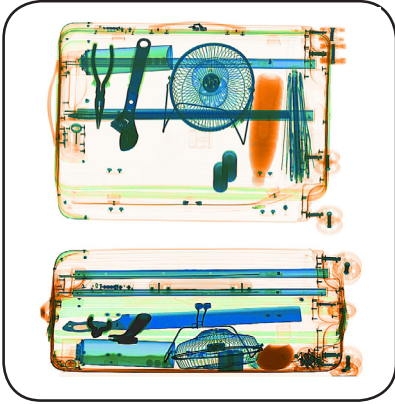


Çift Yönlü X-ray Kontrol Sistemi ZKX6550D



Özellikler

- Çift Yönlü Tarama Teknolojisi
- Bagaj Taraması için geniş kullanım alanı
- Çakışan nesnelere kolaylıkla belirleme

Standardlar

- Parmakizi konsolu
- Çift monitör desteği
- Video izleme

Opsiyonel

- Yüz Tanıma
- Otomatik Tanıma
- Tek yönlü Tarama
- Fare kovma fonksiyonu

Giriş

ZKX6550D Dual view X-ray güvenlik kontrol cihazıdır. ZKX6550D iki bağımsız jeneratör tarafından yatay ve dikey görüntüler görüntüleyebilir ve organik, inorganik nesnelere hızlı bir şekilde tespit edip atom numarasına göre algılayabilir. Öte yandan ZKX6550D'in en önemli özelliklerinden biri de üstüsten gelen öğeleri ve kaçakçılık maddelerini kolayca ve tam olarak tespit edebilmesidir.

ZKX6550D X-ray kontrol sistemi çalışanın potansiyel tehditleri belirleme yeteneğini artırır; cihaz taşıma bagajlarını taramak için özel tasarlanmıştır. ZKX6550D güvenilir yüksek kaliteli çift enerjili x-ray jeneratör ve mükemmel görüntü algoritması kullanır.

ZKX6550D çalışanlar için yenilikçi biyometrik tanımlama fonksiyonu, sistemin güvenliğini artırmakta ve çalışanların şifre unutma sorununu ortadan kaldırmaktadır.

Ergonomik modern tasarımıyla ZKX6550D, çalışanların şüpheli öğeleri hızlı ve doğru teşhis etmelerine yardımcı olur.

Teknik Özellikleri

| | |
|--------------------------------|---|
| Tünel Boyutu | W655mm x H505mm |
| Hız | 0.20 m/s |
| Taşıma Bandı Yüksekliği | 800 mm |
| Maksimum Yük | ≤180 kg (Adequate distribution) |
| Tel Çözünürlüğü | Bottom Generator: 40AWG\Side Generator: 40AWG |
| Alan Tanımlama | Horizontal Φ 1.0mm \ Vertical Φ 2.0mm |
| Penetrasyon Tanımlama | Bottom Generator: 32AWG\Side Generator:32AWG |
| Penetrasyon | Bottom Generator: 38mm\Side Generator: 38mm |
| Monitör | 21.5 inch LED x 2 |
| Sistem Fonksiyonları | High density alert, Explosive/ Drug auxiliary detect, TIP, Luggage counter, date/time display, User management, Training. |
| Isınma Standartları | ASA/ISO1600 standard of film safety |

X-ray Sistemi

| | |
|---------------------------------|---------------------------------------|
| Tüp Voltajı | 160Kv |
| Soğutma | Seal oil cooling / 100% |
| Tekli Tarama Dozaj Oranı | ≤1.0 μ Gy |
| Radyasyon Salınım Dozajı | 0.1 μ Gy/h (5cm from the surface) |

Kurulum Özellikleri

| | |
|----------------------------|-----------------------------|
| Paketleme Boyutları | L2500mm x W1600mm x H1550mm |
| Konsol Boyutları | L1320mm x W900mm x H1320mm |
| Paket Ağırlığı | 1000KG+100KG (Console desk) |
| Güç Tüketimi | 1.5 kVA |
| Ses | 55 dB(A) |

Boyutlar

