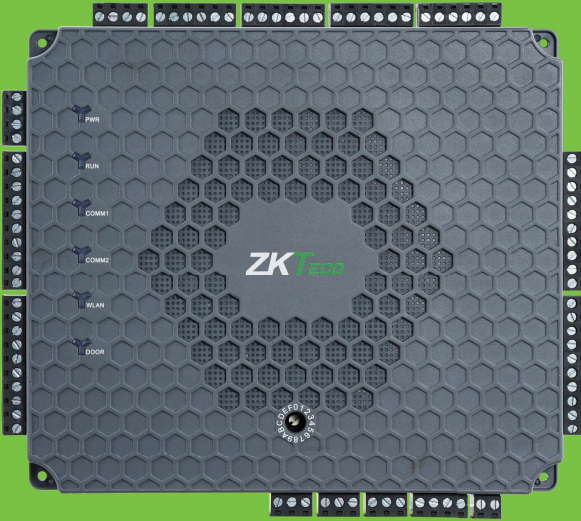


Atlas Bio Serisi

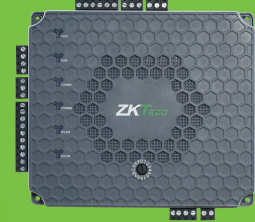
Yerleşik Web Uygulamalı Erişim Kontrol Panelleri - Yazılım gerekmez



Atlas-460



Atlas-260



Atlas-160



SLK20R

Modern Web Uygulamalı 1, 2 ve 4 kapılı biyometrik geçiş kontrol panelleri, yönetim yazılımı gereksinimini ortadan kaldırır.



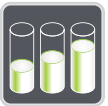
Gelişmiş Erişim Kontrol Özellikleri

Yerleşik Web Uygulaması, Kullanıcı Kayıt ve Yönetimi, Kapı Kontrol ve İzleme, Kilitleme, Raporlama, Haritalar, Anti-Passback, Çoklu Kart Açma, Kart Tasarımı ve Zorlama PIN'leri.



Kapı Kontrolü ve Daha Fazlası

Kullanıcı tarafından programlanabilen yardımcı röleler, ışıkları, alarmları, uyarıcıları, izinsiz giriş tespit panellerini, ek kilitleme cihazlarını veya diğer harici elektrikli cihazları kontrol etmek için kullanılabilir.



Kapasite

1 Birincil panel, 20'ye kadar ikincil paneli destekleyebilir. Maksimum 84 kapı 21 panelin tümü kullanıldığında desteklenmektedir. Her Atlas Bio Serisi panelinde 5.000'e kadar kullanıcı (parmak izi şablonları veya kartlar) ve 10.000 işlem artı sınırsız arşiv indirmesi saklanabilir.



Güç

Atlas Bio Serisi 12V DC 3A güç kaynağı kullanıyor ve ayrıca Ethernet üzerinden Güç (PoE) destekliyor.



Okuyucu Seçimi

Atlas Bio Serisi, ZKTeco FR1500A parmak izi okuyucularını destekler. Atlas ayrıca, Wiegand veya OSDP iletişim protokollerini destekleyen tüm üçüncü taraf okuyucuları desteklemektedir.



Haberleşme

Atlas Bio Serisi paneller, SSL / TLS kullanarak kablolu ve kablosuz TCP / IP ağları üzerinden güvenli bir şekilde iletişim kurar. Desteklenen tarayıcılar arasında Google Chrome, Mozilla Firefox ve Microsoft Edge bulunur.



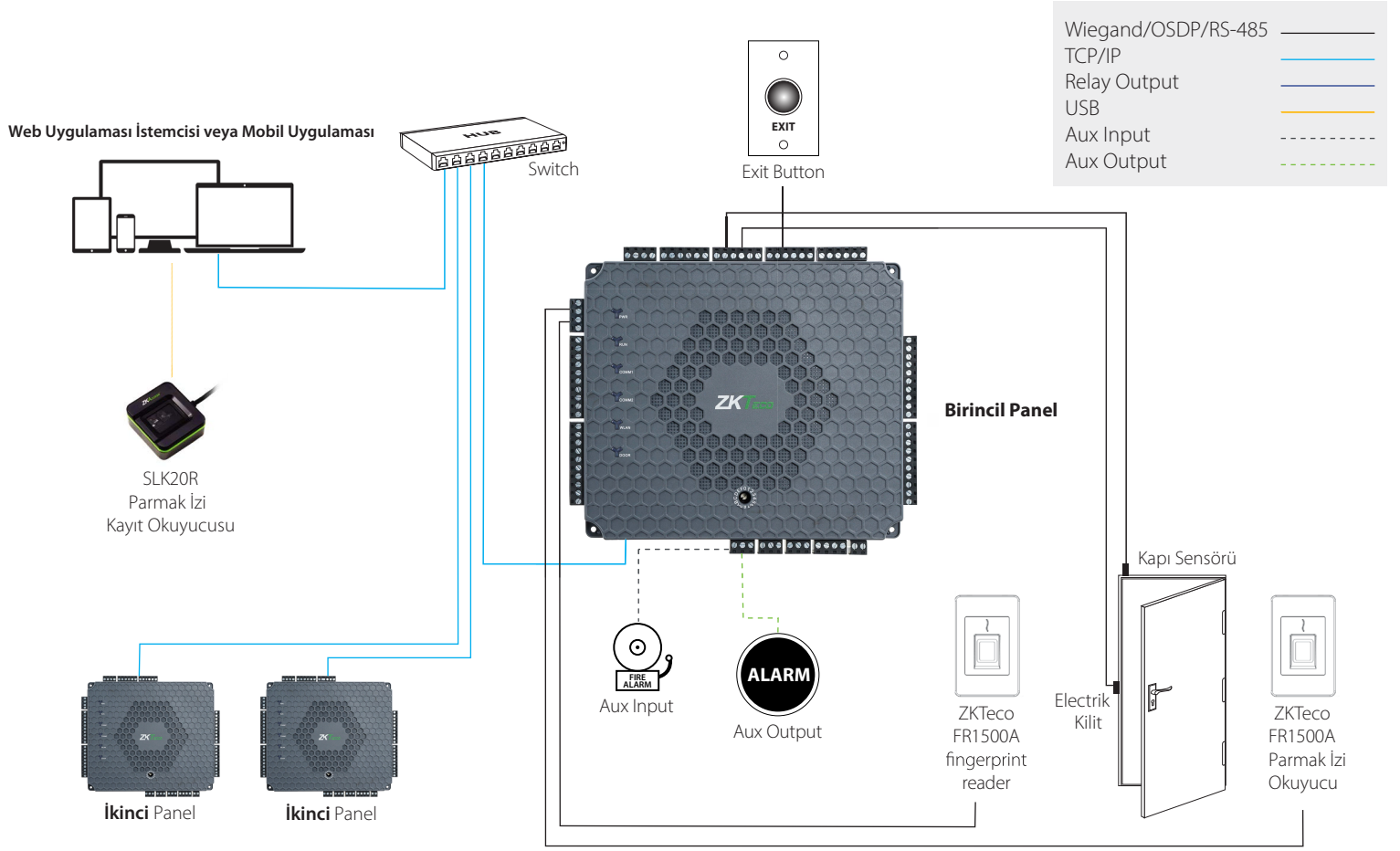
Mobil App

Çok sayıda kullanışlı özelliğe sahiptir: kapıların uzaktan açılması, çoklu kilitleme ve kurtarma, olaylara ve alarmlara erişim, kullanıcı ekleme / değiştirme ve çok daha fazlası.



Düşük Maliyet

Atlas Bio Serisi paneller, farklı proje gereksinimlerini karşılamak ve kullanılmayan kapasitenin maliyetini azaltmak için çeşitli modellerde sunulmaktadır. Kullanımı kolay, gömülü web uygulaması sizi hızlı bir şekilde çalışmaya hazır hale getirir. Firmware, sisteminizin en yeni özellikler ve güvenlik donanımları ile güncel kalmasını sağlayan, sahada yükseltilebilir.



Teknik Özellikler

Kapasiteler

Kullanıcı: 5,000 (parmak izi ve/veya kart)

Parmak İzi : 5,000 (Her kullanıcı 10 parmak kaydedebilir)

Etkinlik Veritabanı:10.000 işlem artı sınırsız arşiv indirme

Çıkış Röleleri

3Form-C Relays - SPDT 5A@36V DC or 8A@30V AC

RS-485 / OSDP için Baud Hızı

9600 bps

Haberleşme

TCP/IP and Wi-Fi for network connectivity

RS485 for Wiegand, OSDP & FR1500A connectivity

LED Göstergesi

Güç ve iletişim endikasyonları

Güç

Haberleşme: 9W@12V DC 750mA

Power Supply: 12V DC 3A and PoE

Çalışma Ortamı

Çalışma Sıcaklığı: 32-113 °F (0-45 °C)

Çalışma Nem Oranı: 20% to 80%

Opsiyonel Aksesuarlar



SLK20R



FR1500A



KR500E



KR702E



KR500H



KR500-BT



Prox Card



Prox-Keyfob



Atlas Bio Serisi Paket

- 1 Atlas Bio Kontrol Panel (model 160, 260 or 460)
- 1 Metal Kasa
- 1 12V DC 3A Power Supply
- 1 FR107 Diyot (her kilit için)
- 2 Metal Kasa Anahtarları

	Atlas-160	Atlas-260	Atlas-460
Kontrollü Kapı Sayısı	Bir Kapı	İki Kapı	Dört Kapı
Desteklenen Okuyucu Sayısı	2 (Wiegand or OSDP Readers) 2 (Fingerprint Readers)	4 (Wiegand or OSDP Readers) 4 (Fingerprint Readers)	8 (Wiegand or OSDP Readers) 8 (Fingerprint Readers)
Desteklenen Okuyucu Türleri	ZKTeco FR1500A fingerprint readers and 3rd party 125kHz & 13.56MHz Wiegand, OSDP and RS-485 readers	ZKTeco FR1500A fingerprint readers and 3rd party 125kHz & 13.56MHz Wiegand, OSDP and RS-485 readers	ZKTeco FR1500A fingerprint readers and 3rd party 125kHz & 13.56MHz Wiegand, OSDP and RS-485 readers
Giriş Sayısı	4 (Exit Device, Door Contact and 2 Aux)	6 (2 Exit Devices, 2 Door Contacts and 2 Aux)	10 (4 Exit Devices, 4 Door Contacts and 2 Aux)
Çıkışların sayısı	2 (1 Form C relay for lock and 1 Form C relay for Aux output)	3 (2 Form C relays for locks and 1 Form C relay for Aux output)	5 (4 Form C relays for locks and 1 Form C relay for Aux output)
Kullanıcı Kapasitesi	5,000 (Fingerprint and/or card users)	5,000 (Fingerprint and/or card users)	5,000 (Fingerprint and/or card users)
Parmak İzi Kapasitesi	5,000 (up to 10 fingerprints per user)	5,000 (up to 10 fingerprints per user)	5,000 (up to 10 fingerprints per user)
Kayıtlar	10,000 transactions plus unlimited archive downloads	10,000 transactions plus unlimited archive downloads	10,000 transactions plus unlimited archive downloads
Ağırlık	9 lbs (3.8 kg)	10 lbs (4.2 kg)	10 lbs (4.2 kg)
Haberleşme	TCP/IP, Wi-Fi, Wiegand, OSDP	TCP/IP, Wi-Fi, Wiegand, OSDP	TCP/IP, Wi-Fi, Wiegand, OSDP
Desteklenen Tarayıcılar	Chrome, Firefox, Edge	Chrome, Firefox, Edge	Chrome, Firefox, Edge
Materyal	Powder Coated Aluminum	Powder Coated Aluminum	Powder Coated Aluminum
Montaj	Wall Mount	Wall Mount	Wall Mount
Önerilen Güç Kaynağı	12V DC, 3A (PoE)	12V DC, 3A (PoE)	12V DC, 3A (PoE)
Boyutlar (Yalnızca Paket)	15 in (L) X 3.15 in (W) X 11 in (H). 380 mm(L) X 80 mm(W) X 280 mm(H)	15 in (L) X 3.15 in (W) X 11 in (H). 380 mm(L) X 80 mm(W) X 280 mm(H)	15 in (L) X 3.15 in (W) X 11 in (H). 380 mm(L) X 80 mm(W) X 280 mm(H)
Boyutlar (Yalnızca Panel)	6.3 in. X 4.17 in. (160 mm X 106 mm)	7.75in. X 6.73in. (197mm X 171mm)	7.75in. X 6.73in. (197mm X 171mm)

TESAN İLETİSİM A.S.
E-mail: zkteco@tesan.com.tr
Telefon: 0 (212) 454 60 00

© Copyright 2016. ZKTeco Inc. ZKTeco Logo is a registered trademark of ZKTeco or a related company. All other product and company names mentioned are used for identification purposes only and may be the trademarks of their respective owners. All specifications are subject to change without notice. All rights reserved.



ATLB V1 080219